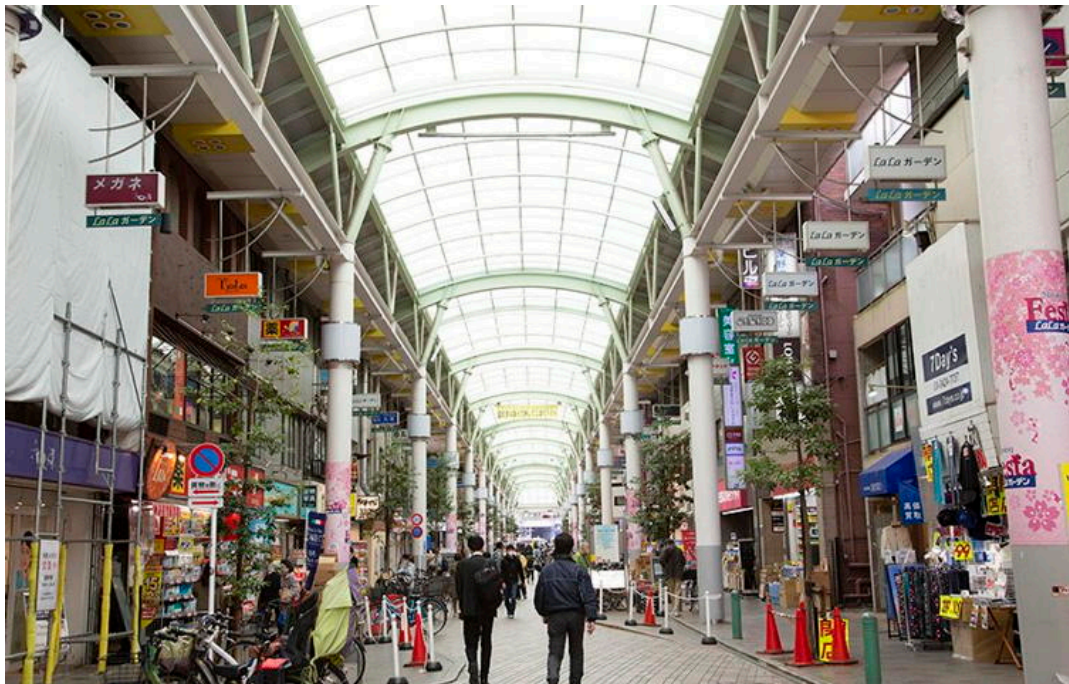


## 台地と崖～赤羽の地形と歴史～

【寄藤 昂】

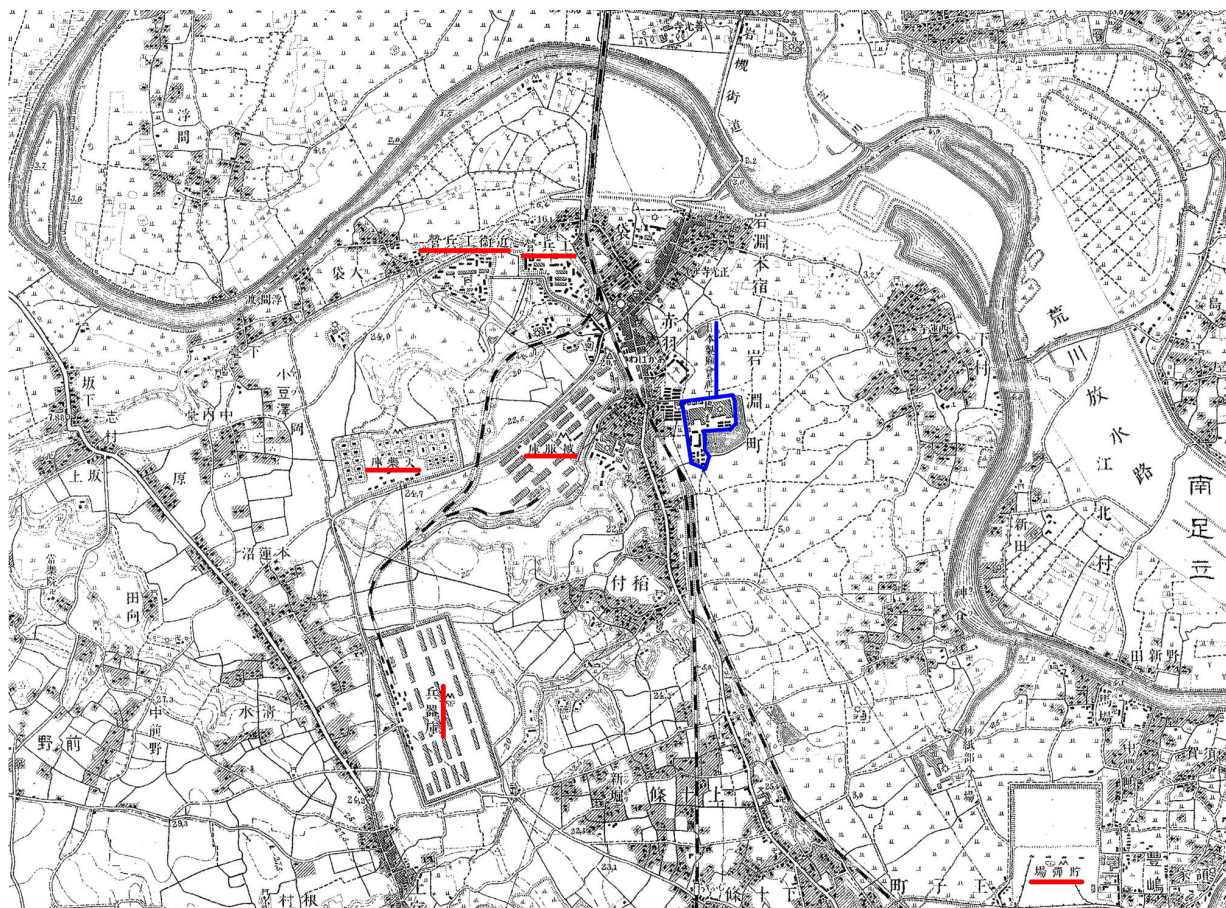
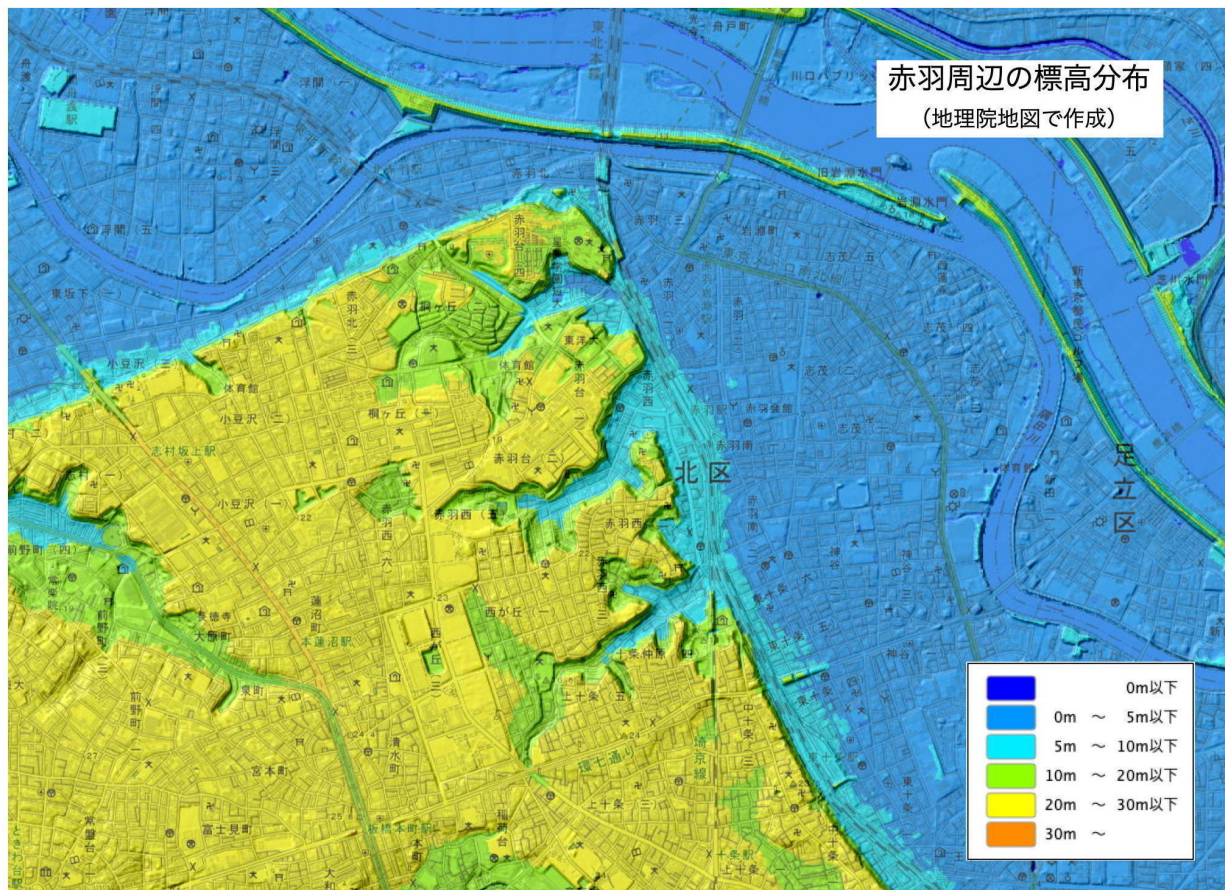
1. 赤羽の地形と古代
    - 1.1 遺跡に見る古代
    - 1.2 旧版地形図
  2. 軍施設と工場の街
    - 2.1 様々な軍施設
    - 2.2 日本製麻と周辺
  3. 大規模住宅団地の街へ
    - 3.1 赤羽台団地
    - 3.2 都営桐ヶ丘団地
    - 3.3 現状と将来
- 



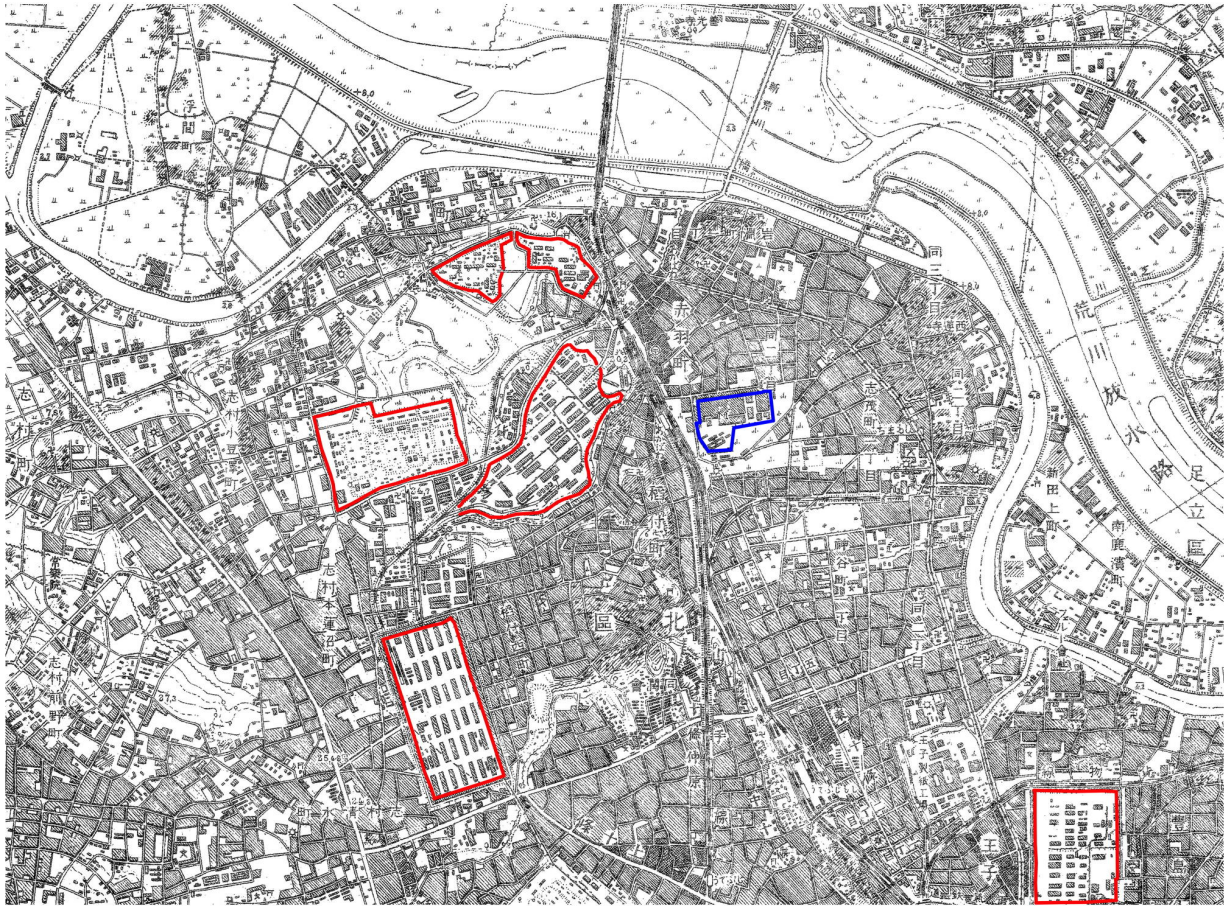


赤羽および周辺地域  
(北区観光ガイドマップ)

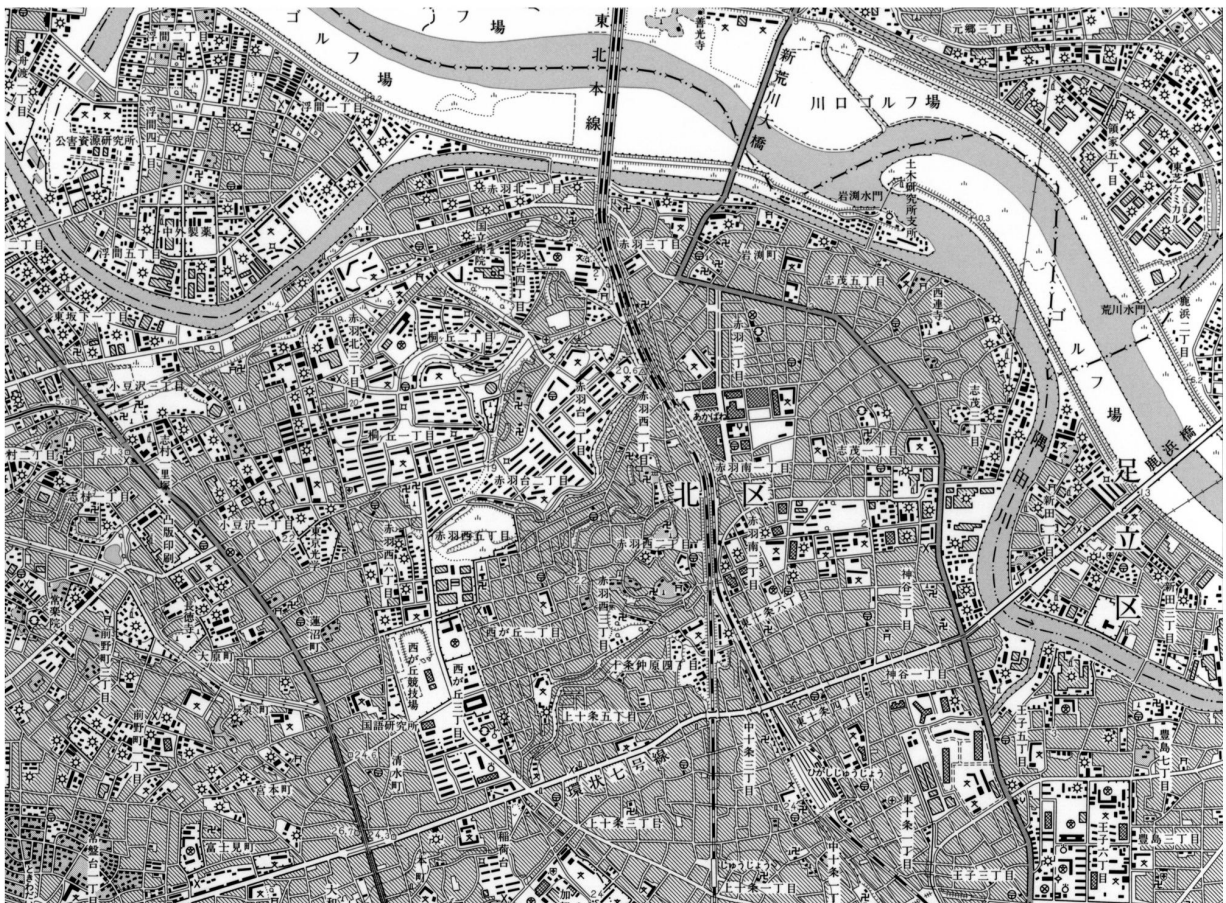
0 200 400m



1:25,000 地形図「赤羽」(1919年 陸地測量部) に加筆



1:25,000 地形図「赤羽」 (1947年 地理調査所) に加筆



1:25,000 地形図「赤羽」 (1978年 国土地理院)



赤羽地域の遺跡分布 (2015年4月現在)  
(「北区のたからばこ」附図の一部)



日本製麻赤羽工場 1918年  
【出典：このまちアーカイブス「王子・滝野川」】



カトリック赤羽教会（教会HP）

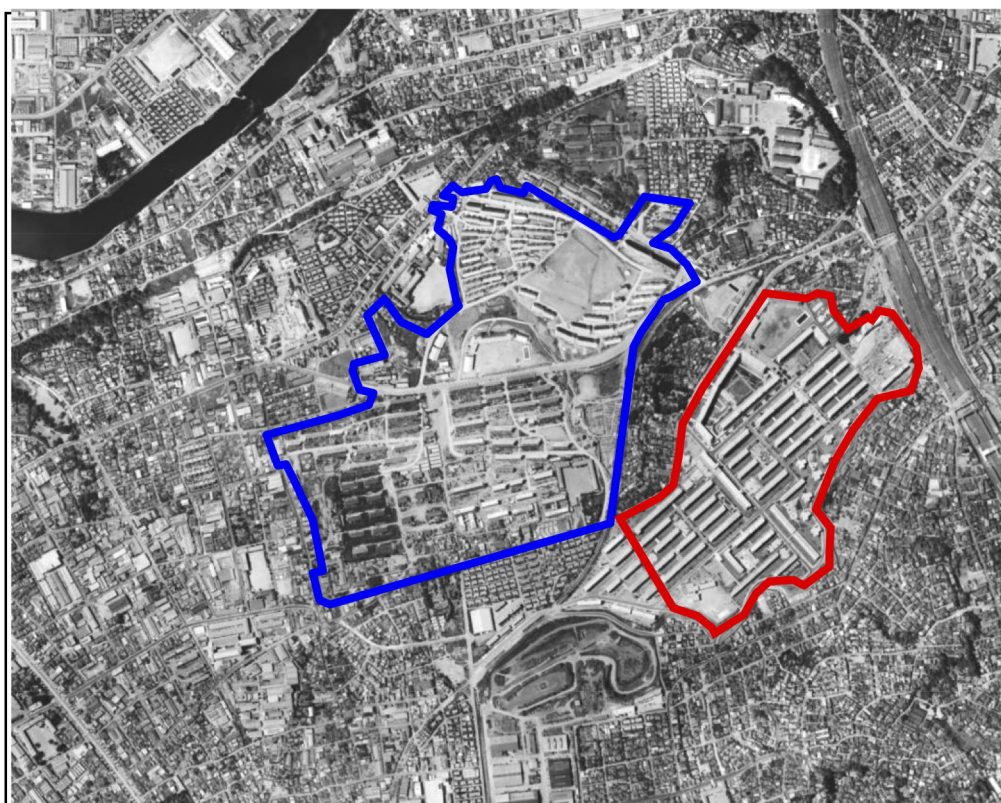


陸軍被服本廠 1920年



赤羽台団地 1960年ごろ

【出典：このまちアーカイブス「王子・滝野川」】



昭和50年代の桐ヶ丘団地（青線）  
（赤線はUR赤羽台団地）



完成当時の風景

【出典：桐ヶ丘一・二丁目地区の新しいまちづくり（東京都北区）】



旧赤羽台団地



現在のヌーヴェル赤羽台



空から見た団地群（UR都市機構HP）

大規模住宅団地一覧

建設	名称	所在地	棟数	棟名称	階数	竣工日	備考
UR都市機構	ヌーヴェル赤羽台	赤羽台1・2丁目	19	1号棟～19号棟	8～12*	2006～2024	*12号棟のみ4階
UR都市機構	赤羽北二丁目団地	赤羽北2丁目	2	1号棟・2号棟	11・14	1989	
UR都市機構	赤羽北二丁目ハイツ	赤羽北2丁目	1		14	1986	
東京都	桐ヶ丘アパート	桐ヶ丘1丁目	2	E28A, E28B	5	1964～1966	
東京都	桐ヶ丘アパート	桐ヶ丘1丁目	7	E31～E45	4～5	1964～1967	欠番=E37—E44
東京都	桐ヶ丘一丁目アパート	桐ヶ丘1丁目	32	2～47	6～18	2001～2011	欠番=1, 4, 12-16, 18, 20-26
東京都	桐ヶ丘二丁目アパート	桐ヶ丘2丁目	4	1～4	7～8	2021	
東京都	桐ヶ丘赤羽台アパート	赤羽台4丁目	3	1～3	6～10	1999	
東京都	桐ヶ丘赤羽北アパート	赤羽北3丁目	1	59	13	2017	
東京都	赤羽西五丁目アパート	赤羽西5丁目	11	1～11	5～8	1971～1976	
東京都	赤羽西六丁目アパート	赤羽西6丁目	3	1～3	5～8	1976	
東京都	赤羽北三丁目アパート	赤羽北3丁目	9	1～9	4～5	1979～1982	
東京都	赤羽北二丁目第2アパート	赤羽北2丁目	3	1～3	5～12	1970	
東京都	赤羽北二丁目第3アパート	赤羽北2丁目	1	18	7	1995	
東京都	赤羽北二丁目第4アパート	赤羽北2丁目	1	1	17	2003	
東京都	アクトピア北赤羽	赤羽北2丁目	6	壱番館～六番館	7～17	1995～2003	分譲
住友不動産	東京メガシティ	赤羽北3丁目	5	A～E*	13～20	2004	*各棟の呼称名は省略

（東京都資料に加筆）



大規模住宅団地の分布  
(ZENRIN の地図をベースとして作成)